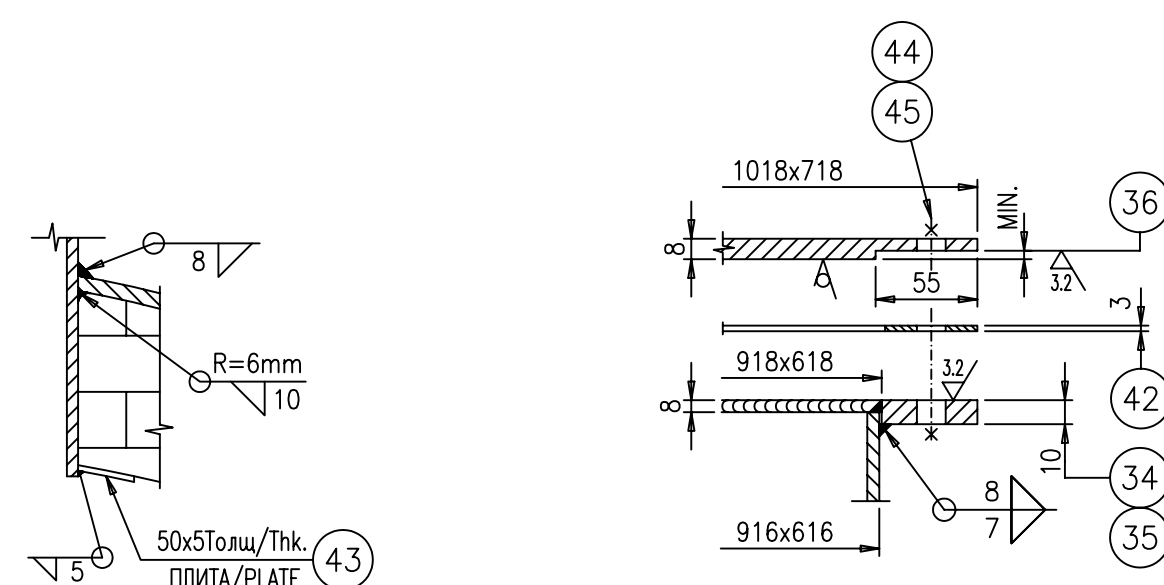


FIXED SADDLE DETAIL (N°1 PIECE)  
ФИКСИРОВАННОЕ СЕДЛО: ДЕТАЛЬ (1 ШТ.)



41 ROD Ø12  
КРУТЫЙ СТЕРЖЕНЬ

M1

R20

5

10

225

435

1780 ДО ЦЕНТРА. Л.

ТОЛЩ./ТНХ.3

CASSET PTFE

42

PROFILKA ПР03

8

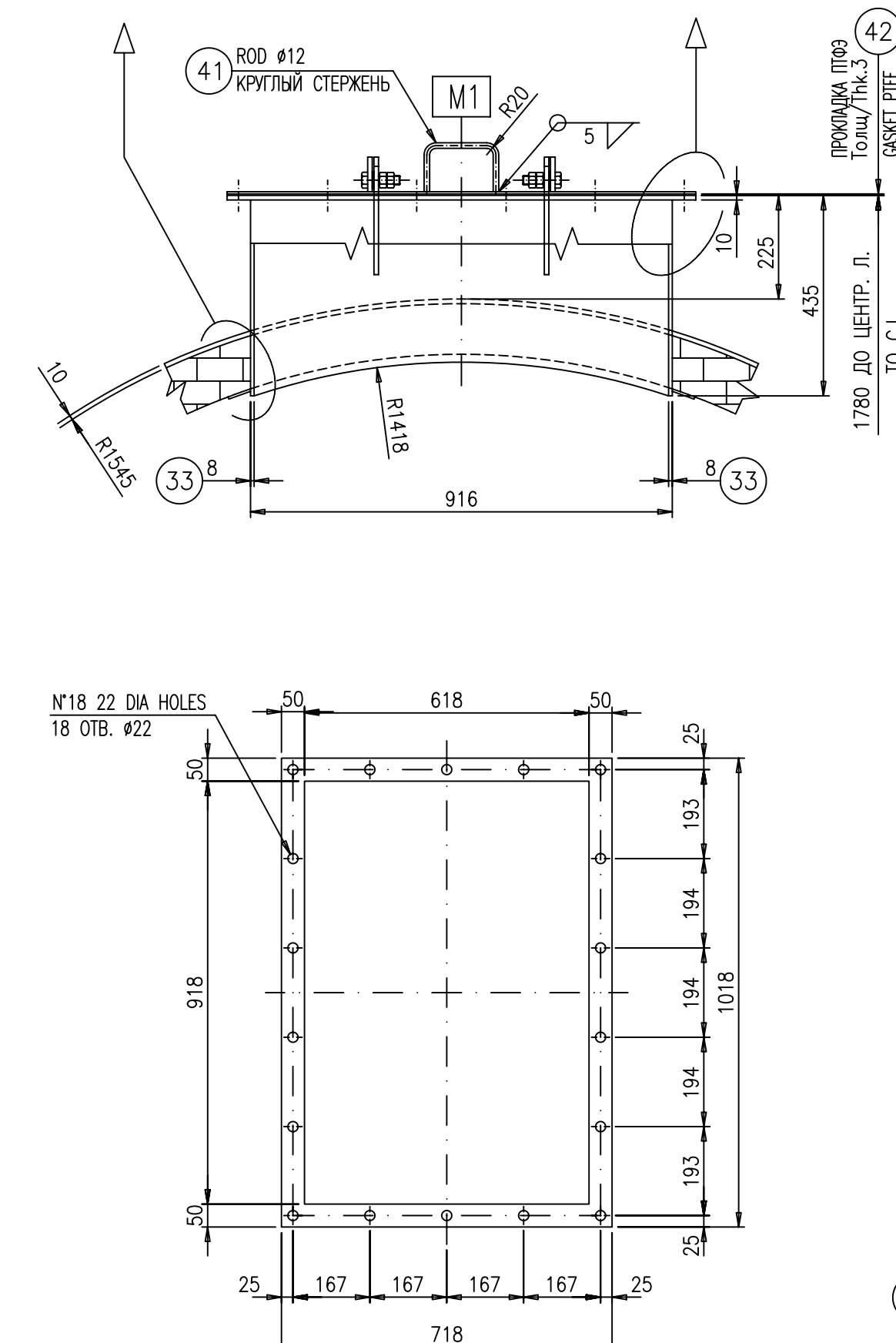
916

8

33

33

R1418



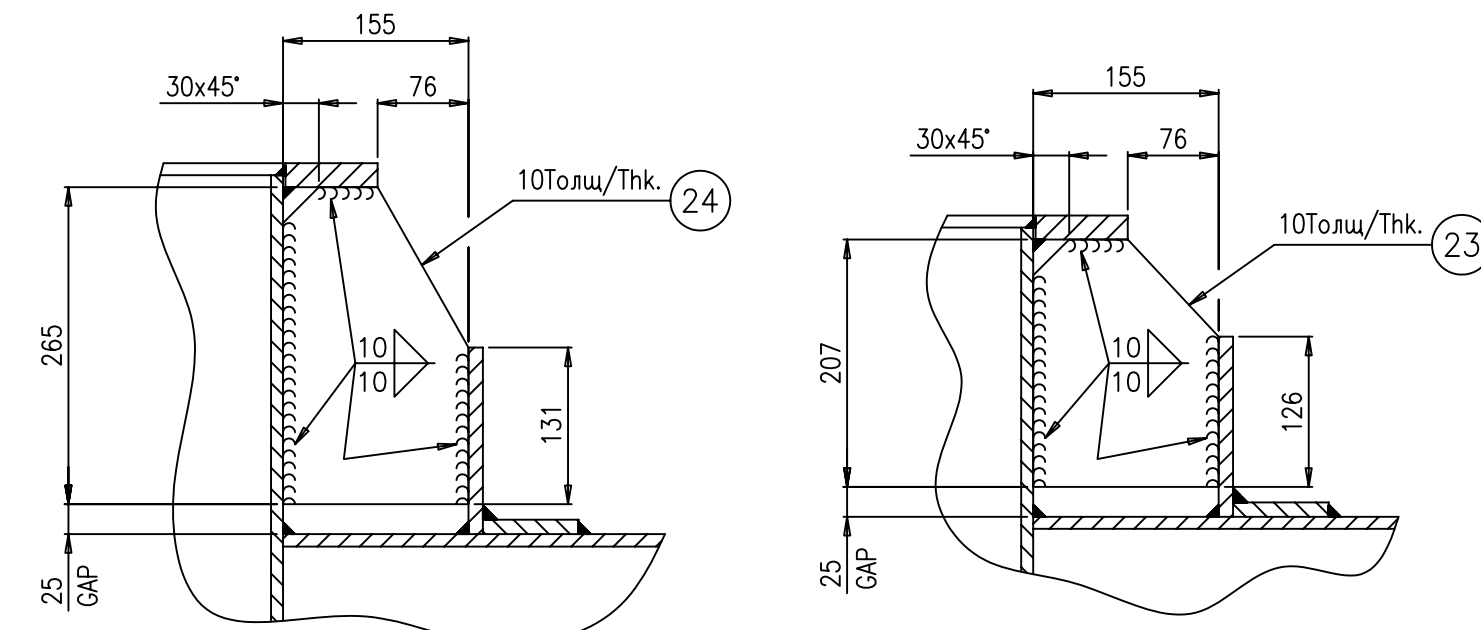
GASKET DETAIL N°1 PIECE  
ПРОКЛАДКА: ДЕТАЛЬ (1 ШТ.)



NOZZLE "M1" DETAIL  
ПАТРУБОК "М1": ДЕТАЛЬ



NOZZLE "M1" DETAIL  
ПАТРУБОК "М1": ДЕТАЛЬ



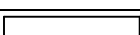
SECTION "W-W"  
PA3PE3 "W-W"

BEC	: 1935 кг
WEIGHT	: Kg. 1935

47									
46	WASHER "M1"	ШАЙБА "M1"	2	-	CARBON STEEL ОДНУШКОВ / GALVANIZED	Толщ./Thk.3	#37/21		
45	NUT "M1"	ГАЙКА "M1"	36+8	2	ASTM A 193 Gr.B7 ОДНУШКОВ / GALVANIZED	M20			
44	STUD BOLT "M1"	Резьбовое шпилькоу "M1"	18+4	4	ASTM A 193 Gr.B7 ОДНУШКОВ / GALVANIZED	M20 x 80			
43	PLATE "M1"	ПЛИТА "M1"	1	7	ASTM A 240 316 L	Дл./Lg.3300	≠ 50 x 5 Толщ./Thk.		
42	GASKET "M1"	ПРОКЛАДКА "M1"	1+1-	-	PTFE/PTEF	Толщ./Thk.3	CM. ЧПТ/AS DWG		
41	HANDLE "M1"	РУЧЬЯ "M1"	1	1	SS 316 L	Дл./Lg.-350	#12		
40	PLATE "M1"	ПЛИТА "M1"	2	5	ASTM A 240 316 L	Толщ./Thk.10	CM. ЧПТ/AS DWG		
39	PLATE "M1"	ПЛИТА "M1"	2	8	ASTM A 240 316 L	Толщ./Thk.10	CM. ЧПТ/AS DWG		
38	NUT "M1"	ГАЙКА "M1"	4	-	ASTM A 193 Gr.B7 ОДНУШКОВ / GALVANIZED	M20			
37	SCREW "M1"	ВИНТ "M1"	2	-	86 ОДНУШКОВ / GALVANIZED	M20 x 75			
36	COVER "M1"	КРЫШКА "M1"	1	46	ASTM A 240 316 L	Толщ./Thk.8	1018 x 718		
35	PLATE "M1"	ПЛИТА "M1"	2	6	ASTM A 479 316 L	Дл./Lg.718	≠ 50 x 10 Толщ./Thk.		
34	PLATE "M1"	ПЛИТА "M1"	2	7	ASTM A 479 316 L	Дл./Lg.918	≠ 50 x 10 Толщ./Thk.		
33	PLATE "M1"	ПЛИТА "M1"	2	33	ASTM A 240 316 L	Толщ./Thk.8	427 x 616		
32	PLATE "M1"	ПЛИТА "M1"	2	48	ASTM A 240 316 L	Толщ./Thk.8	427 x 900		
31									
30									
29									
28	NUT "N1"	ГАЙКА "N1"	28+8	2	ASTM A 193 Gr.B7 ОДНУШКОВ / GALVANIZED	M20			
27	STUD BOLT "N1"	Резьбовое шпилькоу "N1"	14+4	4	ASTM A 193 Gr.B7 ОДНУШКОВ / GALVANIZED	M20 x 110			
26	PLATE "N1"	ПЛИТА "N1"	1	9	ASTM A 240 316 L	Дл./Lg.4400-	≠ 50 x 5 Толщ./Thk.		
25	GASKET "N1"	ПРОКЛАДКА "N1"	1+1-	-	PTFE/PTEF	Толщ./Thk.3	CM. ЧПТ/AS DWG		
24	RIB "N1"	РЕБРО "N1"	4	11	ASTM A 516 Gr.60	Толщ./Thk.10	155 x 265		
23	RIB "N1"	РЕБРО "N1"	4	9	ASTM A 516 Gr.60	Толщ./Thk.10	155 x 207		
22	RIB "N1"	РЕБРО "N1"	6	39	ASTM A 516 Gr.60	Толщ./Thk.10	230 x 469		
21	PLATE "N1"	ПЛИТА "N1"	2	23	ASTM A 479 316 L	Дл./Lg.940	≠ 77 x 20 Толщ./Thk.		
20	PLATE "N1"	ПЛИТА "N1"	2	30	ASTM A 479 316 L	Дл./Lg.1218	≠ 77 x 20 Толщ./Thk.		
19	PLATE "N1"	ПЛИТА "N1"	2	62	ASTM A 240 316 L	Толщ./Thk.10	782 x 502		
18	PLATE "N1"	ПЛИТА "N1"	2	78	ASTM A 240 316 L	Толщ./Thk.10	1194 x 502		
17	PLATE	ПЛИТА	3	13	ASTM A 516 Gr.60	Дл./Lg.300	75 x 25 Толщ./Thk.		
16	PLATE	ПЛИТА	6	9	ASTM A 516 Gr.60	Дл./Lg.100	75 x 25 Толщ./Thk.		
15	FOUNDATION PLATE	ПЛИТА ОСНОВАНИЯ	1	88	ASTM A 516 Gr.60	Толщ./Thk.10	2810 x 400		
14	REINF.PLATE	ПЛИТА УСИЛЕНИЯ	2	690	ASTM A 516 Gr.60	Дл./Lg.4400	500 x 20 Толщ./Thk.		
13	PLATE	ПЛИТА	2	275	ASTM A 516 Gr.60	Толщ./Thk.12	CM. ЧПТ/AS DWG		
12	PLATE	ПЛИТА	4	14	ASTM A 516 Gr.60	Толщ./Thk.12	259 x 144		
11	PLATE	ПЛИТА	8	45	ASTM A 516 Gr.60	Толщ./Thk.12	408 x 144		
10	PLATE	ПЛИТА	4	162	ASTM A 516 Gr.60	Толщ./Thk.12	1436 x 300		
9	BASE PLATE	ПЛИТА БАЗЫ	2	205	ASTM A 516 Gr.60	Толщ./Thk.16	2710 x 300		
Pos. Posit.	Определение / Denomination		Qty. Pieces	Wt. Weight Kg.	Material (see spec. 14) Материал (см. прим. 14)	Typ Type	Dimens Finished dimensions		

2	Действительно для строительства/исполнено, где указано / ISSUED FOR CONSTRUCTION-REVISED WHERE INDICATED	F.F.	08/10/10
1	Действительно для строительства/исполнено, где указано / ISSUED FOR CONSTRUCTION-REVISED WHERE INDICATED	SSS	19/07/10
0	ВЫПУЩЕНО ДЛЯ ТЕНДЕРА - ISSUED FOR BID	F.F.	11/05/10

Оригинал настоящего документа хранится в виде шифрового файла в базе данных. Процесс утверждения осуществляется в шифровом виде и подпись на документе не внозна.  
The master version of this document is stored as a digital file in a database. Approval process is digitally managed and no signature is visible on the document.

 desmet ballestra	Desmet Ballestra s.p.a. MILANO - Italy / МИЛАН - Италия		Номер чертежа Drawing No. <b>7E43-30-006-2</b>	
			Номер заказа Customer No. -	
Задание Job	<b>7E43</b>		Лист Sheet	2 / 3
Установка Plant	ПРОИЗВОДСТВО СЕРВОЙ К-ТЫ SULFURIC ACID PRODUCTION		Масштаб Scale	1:25
Заголовок Title	ЕМКОСТЬ ОБЫЧНОГО КИСЛОТНОГО НАСОСА COMMON ACID PUMP TANK		План Item	528V/1
			Ссылочный чертеж Reference DWG.	-

Мы сохраняем за собой законное право собственности на данный чертеж и запрещаем даже частичное воспроизведение и использование с ним третьими сторонами без нашего письменного разрешения.  
We reserve the ownership under the law of this drawing with prohibition of even partial reproduction and to make it known to third persons without our written authorization